

農業環境セラミックス使用方法

1)・農業ミネラル水を作る方法

ペットボトル 2000ccの中に水道水を入れ（環境セラミックス）を入れて下さい。24 時間経過した水の中に「カリウム、ケイ素、マグネシウム、バナジウム、fe/fe2」微弱な電子が発生する・土壌に必要な万物に酵素活性を起す環境（蘇る水）土壌改良蘇る水ミネラル水）作れます。PHは 7.8 のアルカリ水です。土壌に散布する場合 1000 倍でも可能。柔らかい土質に成り微生物が湧き、稲、果実、野菜を収穫 2 週間前に与えると健康な食材に成ります。セラミックスは(水の汚れがセラミックスに穴に詰り)水質改善効果パワーが落ちる為一年で交換が必要です。

2)・希釈倍率について

水道水に対して「2500 倍～5000 倍」に希釈して与えて下さい。原液で植物に与えると枯れます。原液は強力に成るため絶対与えないでください。必ず薄めて下さい。酵素や 101・希釈倍率 2500 倍～5000 倍を守り併用ご使用して下さい。（環境蘇る水）は、新芽が出てからお使い下さい。活性力が強い為必ず倍率を守りご使用下さい。

3)・果実糖質 鮮度UPについて

環境蘇る水）を、果物に与えると果実の中に有る「①果糖・②ぶどう糖」＝結合して糖質が上がります。シヨ糖の甘い果実に成り、「アミノ酸。クエン酸。酢酸」・果物の中に有る薬効成分を引出し健康な果物に成ります。更に、野菜果実など鮮度が上がり、傷みにくい野菜果実などが作れます。その為、海外へ鮮度の上った高級果物の出荷が可能に成ります。

4)・水質改善セラミックスとして

水槽 100L にはセラミックスを入れ水が透明に成り濁りを防ぎます。筏の個所にセラミックスを垂らすと水質改善赤潮対策として有効です。畜産業の水をためるタンクの中に 20 個入れると「酸化した水が蘇り」鶏舎、豚舎、牛舎の餌にも混ぜると発育が良くなり味は、アミノ酸増加。肉質の改善が可能です。餌などの酸化で病を作り出す一つの要因です、そのため、酵素と（環境蘇る水）と併用すれば、健康な畜産産業に導かれます。卵・破卵も大幅減少に成りさらに、卵の臭みも消え、味はまろやかに成り健康な卵がつくれます。又、健康な畜産費用対効果が生まれます。悪臭でお困りの農家様にはハエは削減、腐敗臭が消え、周囲の悪臭対策でも好適環境を実現します。

水菜 記録映像

■・「右」蘇る水（環境蘇る水）実験40日期間

酵素と（環境蘇る水）2500倍液希釈×月2回＝計4回 味も今まで食した水菜ではなく「右」どちらかというと、ケールに近い甘いミネラル風の味でした。この実験は酵素を活用しましたが市場に売られている101でも希釈倍率2500倍以上効果が出ます。

■・通常の水菜は「左」味も普通です。

■・（環境蘇る水）で育てた葉類は、成長も早い現象は、野菜の出荷が早くなります。砂漠地帯等、水が無い環境でも、希釈倍5000倍でも植物は良く育つ現象が生まれます。

■・水菜の葉大きさ「横幅、背丈、重量、太さ、」歩留りが断然違う。多種多様の植物が良く育つ映像は、未来の地球人口増加「現在80億人⇒100億人の食物供給希望有りと想定する

■・完全無農薬をめざして開発進行中の、（環境蘇る水）は、これからの農業に必要です。

モンゴル共和国の国土の92%が砂漠であります。世界各国で砂漠化する地球環境問題を解決する、食糧供給UP可能性が高まる蘇生技術は蘇る水300倍希釈しても、良く成長する現象が今回の実験で明らかに成り、緑の大地が広がる可能性が想定する



にんにく栽培

平成23年6月23日

松山市から届けられた驚異のにんにくは大変驚きました。良く成長する（環境蘇る水）は、カボチャに与えると、短期間に25メートル〜以上ツルを伸ばした。その倍率を見つけるのには1年以上かかり、その恩恵は巨大な全長55㍎〜ニンニクが誕生しました。食すると非常に甘く、酷も有りました。冷蔵庫の中ではさらに発酵熟成を繰り返し、そして1ヶ月も変化は有りませんでした。レストランから引き合いが来て栽培農家様は大変喜んでおられました。

何故：大きく育つのか（？）大きくならない物もあります。（環境蘇る水）を植物に掛けると細胞の中に有る（5種類の金属）が組み込まれています。（環境蘇る水）から電子が当たり、細胞を活性する仕組みに鉄（Fe）・亜鉛（Zn）・マンガン（Mn）・銅（Cu）・セレン（Se）が活性を起し細胞が大きくなる仕組みが有ります。大きくなるものと、成らない物が多種に有ります。糖質が甘くなるならない果物は、糖質が無い原理も存在しています。

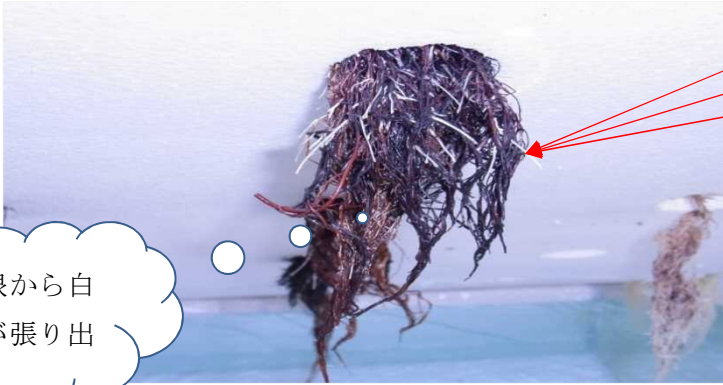


水耕栽培

苺の根の生長記録

平成 23 年 4 月中旬～スーパーから購入した苺の根は、黒く、成長が止まっている。蘇る水の中で活性が激しく、白い芽が出だした。

平成 23 年 5 月初旬（蘇る水～グランド水）の中では、植物が活性する現象が生まれる。苺の根から白いひげが全体伸び出した。



黒い根から白い根が張り出

苺の酸化した黒い根



株式会社蘇る水 代表平田耕一

岡山市北区丸の内 1-5-19 TEL 086-238-7427